

Wohngruppe für Demenzkranke Schillerhöhe

© 2008 Gustav Renneritz & Peter Steiner GbR

Gesamtprojektierung
Entwurfsplanung
Werkplanung
Bauleitung
Einrichtungsplanung

4+5
entwerfen · gestalten · bauen

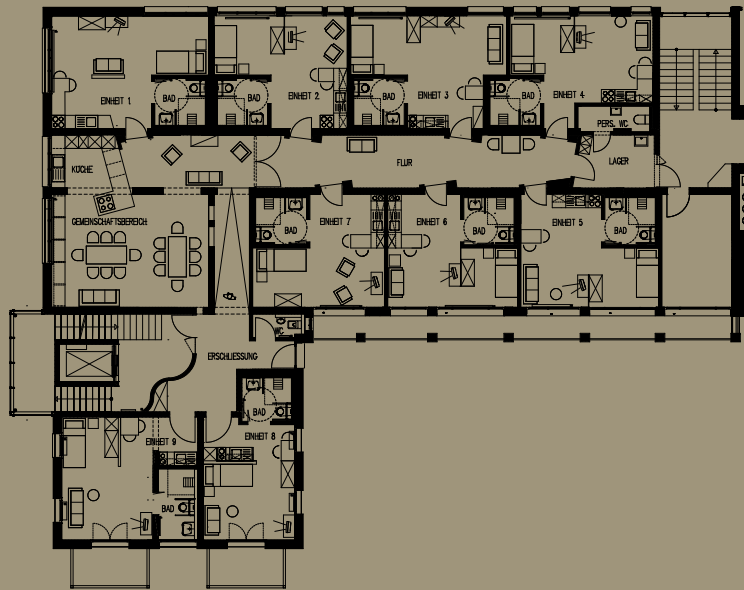




© 2008 Gustav Rennertz & Peter Steiner GbR

Miteinander Leben

In Ulm bauten wir ein altes Klinikgebäude in ein Projekt für Demenzkranke um. Auf zwei Stockwerken entstanden Wohngruppen mit je neun Bewohnern. Augenmerk legten wir auf die Erkennbarkeit der Bewohnerzimmer. Dies erreichten wir, indem wir die Zugänge herausdrehten und einem speziellen Farbkonzept unterwarfen. Desweiteren arbeiteten wir mit unterschiedlichsten Lichtszenen und warmtonigen Materialien. Es entstand eine lebendige Raumkomposition, in der ein wohnliches, familiäres Leben entsteht.



4+5
entwerfen · gestalten · bauen

Rennertz, Steiner GbR
Scheffeltgasse 9
89077 Ulm / Donau
Telefon 0731-6027151
Telefax 0731-6027152
www.4plus5.de